



**GROHE**

TEL: +39 0474 547 204



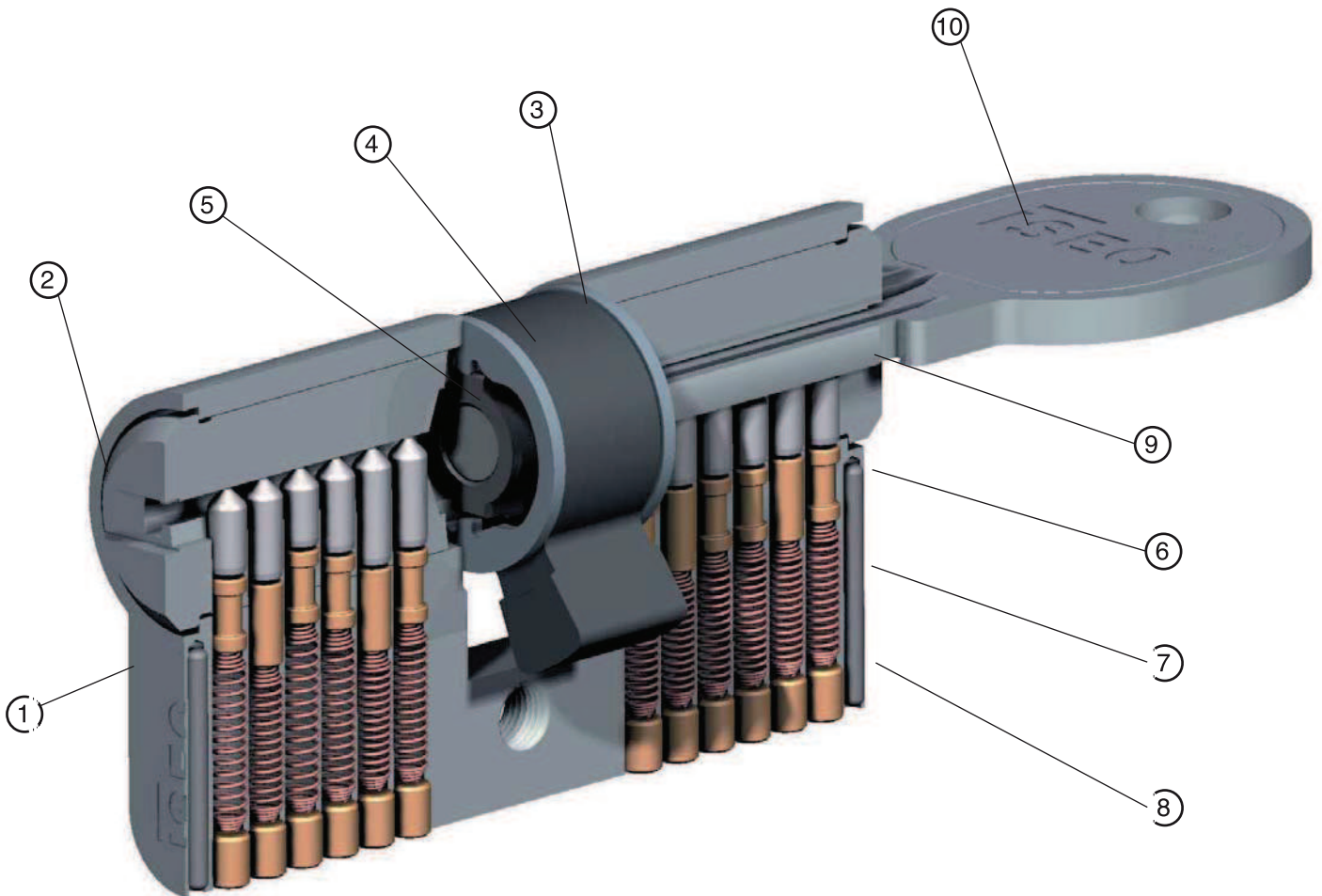
Wendeschlüssel-  
Profilzylinder  
Messing matt-vernickelt  
mit Aufbohrschutz



**ISEO**<sup>®</sup>

**R6**

### Konstruktion



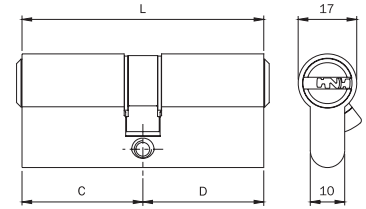
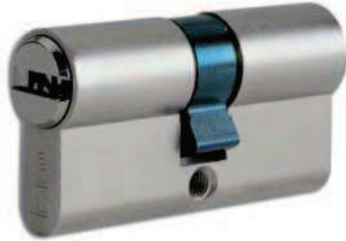
- 1) - Zylindergehäuse aus hochfester Messinglegierung
- 2) - Zylinderkern aus hochfester Messinglegierung
- 3) - Schließbart aus Sintermetall
- 4) - Befestigungsring für Zylinderkern
- 5) - Schließkupplung aus Sintermetall
- 6) - Brechsichere, spielfreie Gehäusestifte aus Messinglegierung
- 7) - Feder aus säurebeständiger Bronze
- 8) - Gehäuseverschlußstifte aus Messing
- 9) - Kernstifte aus spezieller Messinglegierung
- 10) - Vernickelte Schlüssel aus Messing

Wendeschlüssel-  
 Profilzylinder  
 Messing matt-vernickelt  
 mit Aufbohrschutz



**R6**

Lieferung  
 mit:  
 • 3 Wendeschlüssel  
 • Stulpschraube  
 M5 x 65mm



Messing  
 matt-vernickelt



		Artikel mit DIN Schliessbart								
	L mm.	Artikel-Nr.	C	D						
6	56	8809	28	28	9		1	10		
6	60	8809	30	30	9		1	10		
6	61	8809	28	33	9		1	10		
6	65	8809	30	35	9		1	10		
6	70	8809	30	40	9		1	10		
6	70	8809	35	35	9		1	10		
6	75	8809	30	45	9		1	10		
6	75	8809	35	40	9		1	10		
6	80	8809	30	50	9		1	10		
6	80	8809	35	45	9		1	10		
6	80	8809	40	40	9		1	10		
6	85	8809	30	55	9		1	10		
6	85	8809	35	50	9		1	10		
6	85	8809	40	45	9		1	10		
6	90	8809	30	60	9		1	10		
6	90	8809	40	50	9		1	10		
6	90	8809	45	45	9		1	10		
6	95	8809	30	65	9		1	10		
6	95	8809	40	55	9		1	10		
6	100	8809	30	70	9		1	-		
6	100	8809	35	65	9		1	-		
6	100	8809	40	60	9		1	-		
6	100	8809	50	50	9		1	-		
6	105	8809	30	75	9		1	-		
6	105	8809	50	55	9		1	-		
6	110	8809	30	80	9		1	-		
6	110	8809	50	60	9		1	-		
6	120	8809	65	55	9		1	-		
		gleichschliessend	8809	**	**	9	•8	-	-	-

Mehrschlüssel 020889.H000  
 Nachschlüssel 020889.H001

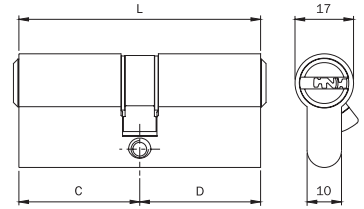
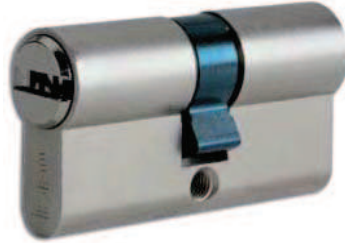
Wendeschlüssel-  
 Profilzylinder  
 Messing matt-vernickelt  
 mit Aufbohrschutz  
 und  
 Not- und  
 Gefahrenfunktion  
 (beidseitig schliessbar)



**R6**

**Lieferung**

- mit:
- 3 Wendeschlüssel
- Stulpschraube  
M5 x 65mm



mit Not- und  
 Gefahrenfunktion  
 (beidseitig  
 schliessbar)

		Artikel							
		mit DIN Schliessbart							
	L mm.	Artikel-Nr.	C	D					
6	60	8899	30	30	9			1	10
6	65	8899	30	35	9			1	10
6	70	8899	30	40	9			1	10
6	70	8899	35	35	9			1	10
6	75	8899	30	45	9			1	10
6	75	8899	35	40	9			1	10
6	80	8899	30	50	9			1	10
6	80	8899	35	45	9			1	10
6	80	8899	40	40	9			1	10
6	85	8899	30	55	9			1	10
6	85	8899	35	50	9			1	10
6	85	8899	40	45	9			1	10
6	90	8899	30	60	9			1	10
6	90	8899	40	50	9			1	10
6	90	8899	45	45	9			1	10
6	95	8899	30	65	9			1	10
6	95	8899	40	55	9			1	-
6	100	8899	30	70	9			1	-
6	100	8899	40	60	9			1	-
6	100	8899	50	50	9			1	-
6	105	8899	30	75	9			1	-
6	110	8899	30	80	9			1	-
6	110	8899	50	60	9			1	-
6	115	8899	50	65	9			1	-
6	120	8899	55	65	9			1	-
		8899	**	**	9	-8	-	-	-

gleichschliessend

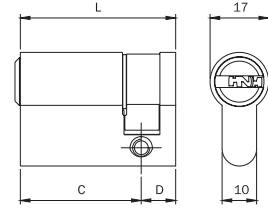
Mehrschlüssel 020889.H000  
 Nachschlüssel 020889.H001

Wendeschlüssel-  
 Profilhalbzylinder  
 Messing  
 matt-vernickelt  
 mit Aufbohrschutz



**R6**

Lieferung  
 mit:  
 • 3 Wendeschlüssel  
 • Stulpschraube  
 M5 x 65mm



Messing  
 matt-vernickelt

gleichschließend

		Artikel					
		DIN Schliessbart					
		8-fach verstellbar					
	L mm.	Artikel-Nr.	C	D			
6	40	8809	30	10	9		1 10
6	45	8809	35	10	9		1 10
6	50	8809	40	10	9		1 10
6	55	8809	45	10	9		1 10
6	60	8809	50	10	9		1 10
6	65	8809	55	10	9		1 10
6	70	8809	60	10	9		1 10
6	75	8809	65	10	9		1 10
6	80	8809	70	10	9		1 -
6	90	8809	80	10	9		1 -
6	100	8809	90	10	9		1 -
		8809	**	**	9	•8	- - -

Mehrschlüssel 020889.H000  
 Nachschlüssel 020889.H001

Wendeschlüssel-  
Knaufprofilzylinder  
Messing  
matt-vernickelt  
mit Aufbohrschutz

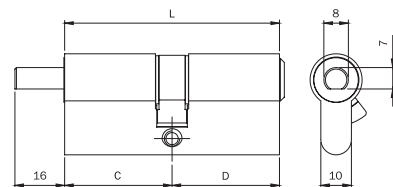


**R6**

Lieferung

mit:

- 3 Wendeschlüssel
- Stulpschraube  
M5 x 65mm



Messing  
matt-vernickelt

		Artikel							
		DIN Schliessbart							
	L mm.	Artikel-Nr.	C	D					
6	56	8889	28	28	9			1	10
6	60	8889	30	30	9			1	10
6	61	8889	28	33	9			1	10
6	65	8889	35	30	9			1	10
6	65	8889	30	35	9			1	10
6	70	8889	30	40	9			1	10
6	70	8889	35	35	9			1	10
6	70	8889	40	30	9			1	10
6	75	8889	30	45	9			1	10
6	75	8889	45	30	9			1	10
6	80	8889	35	45	9			1	10
6	80	8889	40	40	9			1	10
6	80	8889	45	35	9			1	10
6	90	8889	30	60	9			1	-
6	90	8889	40	50	9			1	-
6	90	8889	45	45	9			1	-
6	90	8889	50	40	9			1	-
6	90	8889	60	30	9			1	-
6	100	8889	60	40	9			1	-
6	105	8889	50	55	9			1	-
6	105	8889	60	45	9			1	-
6	110	8889	50	60	9			1	-
6	110	8889	60	50	9			1	-
6	110	8889	80	30	9			1	-
6	120	8889	65	55	9			1	-
		<b>8889</b>	**	**	9	•8	-	-	-

gleichschliessend

Mehrschlüssel 020889.H000  
Nachschlüssel 020889.H001

weitere Knaufversionen erhältlich

**Aussenzylinder  
Messing**

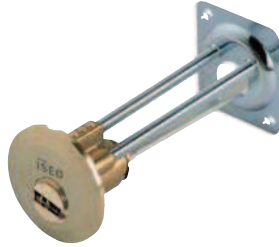
**ISEO®**



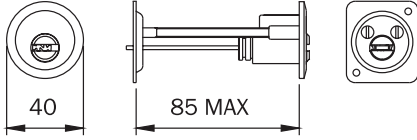
**R6**

**Lieferung**

- mit:**
- 3 Wendeschlüssel
  - Montageplatte
  - Befestigungsschrauben



gleichschliessend



**Mehrschlüssel 020889.H000**  
**Nachschlüssel 020889.H001**

		Artikel								
6	6	Artikel-Nr.								
		860 000 85 7						1	10	
860 000 85 7	8					-	-			



Montagezubehör  
für Wendeschlüssel-  
Zylinder  
R6



ISEO®

R6

Artikel

Artikel-Nr.



Montage-Koffer  
für Zylinder

ohne Werkzeug

Komplett mit allen  
erforderlichen Stiften

003

030

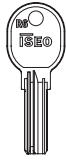
1

-



 R6 Standard cylinder	Da 0032151 a 0032176	0034150	0033150	0038135	0035136	0037011	/	
 R6 knob cylinder	Da 0032151 a 0032176	0034150	0033150	0038135	0035136	0037011	0037121	Lato "D" Lato "C"

Montagezubehör  
für Wendeschlüssel-  
Zylinder  
R6



**R6**

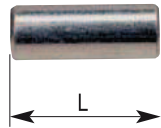
**ISEO®**

Artikel

PS: Die Artikel-Nr. bezieht sich jeweils auf eine Verpackungseinheit,

Distanzstücke

L = mm 5  
mm 10  
mm 15  
mm 20  
mm 25  
mm 30  
mm 35  
mm 40



Artikel-Nr.				Status						
003	212	B	10	-						
003	213	C	10	-						
003	214	C	10	-						
003	215	C	10	-						
003	216	C	10	-						
003	217	D	10	-						
003	218	D	10	-						

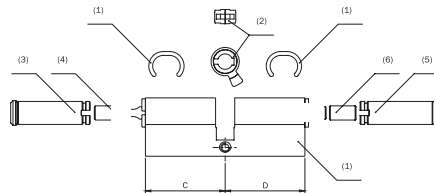
Schliessbart  
und Kupplung  
für N+G-Funktion



Zylinderlänge C+D= 30 + 30  
30 + 35  
35 + 35

003	220	C	10	-						
003	221	C	10	-						
003	222	C	10	-						

Zubehörtabelle  
für Zylinder mit  
Not- + Gefahrenfunktion



C + D	Codice Code	Misura Lenght	Codice Code	Lato C Side C				Lato D Side D							
				(1)		(2)		(3)		(4)		(5)		(6)	
				Misura Lenght	Codice Code	Misura Lenght	Codice Code	Misura Lenght	Codice Code	mm	Codice Code	Misura Lenght	Codice Code	mm	Codice Code
30+30	82093030*	30+30	003 207	30	004 525*	---	---	30	004 525*	---	---				
30+35	82093035*	30+35	003 208	30	004 525*	---	---	35	004 530*	---	---				
30+40	82093040*	30+35	003 208	30	004 525*	---	---	40	004 535*	5	003 211				
30+45	82093045*	30+35	003 208	30	004 525*	---	---	45	004 540*	10	003 212				
30+50	82093050*	30+35	003 208	30	004 525*	---	---	50	004 545*	15	003 213				
30+55	82093055*	30+35	003 208	30	004 525*	---	---	55	004 550*	20	003 214				
30+60	82093060*	30+35	003 208	30	004 525*	---	---	60	004 555*	25	003 215				
30+65	82093065*	30+35	003 208	30	004 525*	---	---	65	004 560*	30	003 216				
30+70	82093070*	30+35	003 208	30	004 525*	---	---	70	004 565*	35	003 217				
30+75	82093075*	30+35	003 208	30	004 525*	---	---	75	004 570*	40	003 218				
30+80	82093080*	30+35	003 208	30	004 525*	---	---	80	004 575*	15+30	003 213+003 216				
35+35	82093535*	35+35	003 209	35	004 530*	---	---	35	004 530*	---	---				
35+40	82093540*	35+35	003 209	35	004 530*	---	---	40	004 535*	5	003 211				
35+45	82093545*	35+35	003 209	35	004 530*	---	---	45	004 540*	10	003 212				
35+50	82093550*	35+35	003 209	35	004 530*	---	---	50	004 545*	15	003 213				
35+65	82093565*	35+35	003 209	35	004 530*	---	---	65	004 560*	30	003 216				
40+40	82094040*	35+35	003 209	40	004 535*	5	003 211	40	004 535*	5	003 211				
40+45	82094045*	35+35	003 209	40	004 535*	5	003 211	45	004 540*	10	003 212				
40+50	82094050*	35+35	003 209	40	004 535*	5	003 211	50	004 545*	15	003 213				
40+55	82094055*	35+35	003 209	40	004 535*	5	003 211	55	004 550*	20	003 214				
40+60	82094060*	35+35	003 209	40	004 535*	5	003 211	60	004 555*	25	003 215				
45+45	82094545*	35+35	003 209	45	004 540*	10	003 212	45	004 540*	10	003 212				
50+50	82095050*	35+35	003 209	50	004 545*	15	003 213	50	004 545*	15	003 213				
50+55	82095055*	35+35	003 209	50	004 545*	15	003 213	55	004 550*	20	003 214				
50+60	82095060*	35+35	003 209	50	004 545*	15	003 213	60	004 555*	25	003 215				
65+55	82096555*	35+35	003 209	65	004 560*	30	003 216	55	004 550*	20	003 214				

**Montagezubehör  
für Wendeschlüssel-  
Zylinder  
R6**



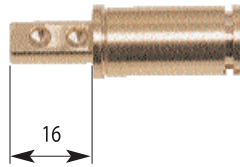
**ISEO®**

**R6**

**Artikel**

**PS: Die Artikel-Nr. bezieht sich jeweils auf eine Verpackungseinheit,**

**Kit Knaufachse  
16 mm**

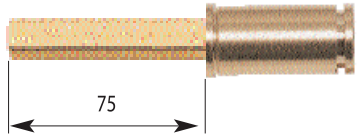


Knaufseite = mm 30	<b>003 191</b>
mm 35	<b>003 192</b>
mm 40	<b>003 193</b>
mm 45	<b>003 194</b>
mm 50	<b>003 195</b>
mm 60	<b>003 203</b>
mm 65	<b>003 204</b>
mm 80	<b>003 205</b>



Artikel-Nr.	Status	Packaging		
		Box	Box	Box
<b>003 191</b>	B	10	-	1
<b>003 192</b>	B	10	-	1
<b>003 193</b>	B	10	-	1
<b>003 194</b>	C	10	-	1
<b>003 195</b>	C	10	-	1
<b>003 203</b>	D	10	-	1
<b>003 204</b>	D	10	-	1
<b>003 205</b>	D	10	-	1
<b>003 186</b>	C	10	-	1
<b>003 187</b>	C	10	-	1
<b>003 188</b>	B	10	-	1

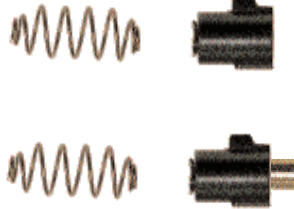
**Kit Knaufachse  
75 mm**



Knaufseite = mm 30

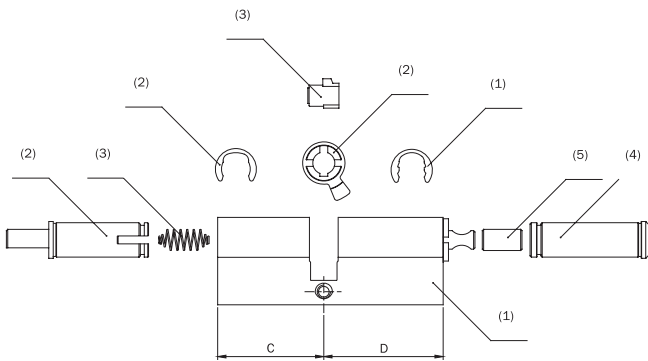


**Kupplung  
Schlüssel-  
seite**



Schlüssel- seite = mm 30	<b>003 187</b>
mm 35	<b>003 188</b>

**Zubehörtabelle  
für Knaufzylinder**



Misura Cilindro Cylinder	Cilindro Preassemblato Preassembled	Lato C		Lato D					
		Kit pomolo KnobKit	Kit snodino Clutch Kit	Cilindretto Plug		Distanziatore Extensio			
				Misura	Codice	Misura	Codice	Misura	Codice
30+30	88093030*	30	003 191 003 186	30	003 187	30	004 625*	---	---
30+35	88093035*	30	003 191 003 186	35	003 188	35	004 630*	---	---
30+40	88093040*	30	003 191 003 186	35	003 188	40	004 635*	5	003 211
30+45	88093045*	30	003 191 003 186	35	003 188	45	004 640*	10	003 212
30+50	88093050*	30	003 191 003 186	35	003 188	50	004 645*	15	003 213
30+55	88093055*	30	003 191 003 186	35	003 188	55	004 650*	20	003 214
30+60	88093060*	30	003 191 003 186	35	003 188	60	004 655*	25	003 215
35+30	88093035*	35	003 192	30	003 187	30	004 625*	---	---
35+35	88093535*	35	003 192	35	003 188	35	004 630*	---	---
35+40	88093540*	35	003 192	35	003 188	40	004 635*	5	003 211
35+45	88093545*	35	003 192	35	003 188	45	004 640*	10	003 212
35+50	88093550*	35	003 192	35	003 188	50	004 645*	15	003 213
40+30	88093040*	40	003 193	30	003 187	30	004 625*	---	---
40+40	88094040*	40	003 193	35	003 188	40	004 635*	5	003 211
40+45	88094045*	40	003 193	35	003 188	45	004 640*	10	003 212
40+50	88094050*	40	003 193	35	003 188	50	004 645*	15	003 213
45+30	88093045*	45	003 194	30	003 187	30	004 625*	---	---
45+35	88093545*	45	003 194	35	003 188	35	004 630*	---	---
45+45	88094545*	45	003 194	35	003 188	45	004 640*	10	003 212
50+40	88094050*	50	003 195	35	003 188	40	004 635*	5	003 211
50+50	88095050*	50	003 195	35	003 188	50	004 645*	15	003 213
50+55	88095055*	50	003 195	35	003 188	55	004 650*	20	003 214
50+60	88095060*	50	003 195	35	003 188	60	004 655*	25	003 215
60+30	88093060*	60	003 204	30	003 187	30	004 625*	---	---
60+40	88094060*	60	003 204	35	003 188	40	004 635*	5	003 211
60+45	88094560*	60	003 204	35	003 188	45	004 640*	10	003 212
60+50	88095060*	60	003 204	35	003 188	50	004 645*	15	003 213
65+55	88096555*	65	003 205	35	003 188	55	004 650*	20	003 214
80+30	88093080*	80	003 206	30	003 187	30	004 625*	---	---

Montagezubehör  
für  
Wendeschlüssel-  
Zylinder  
R6



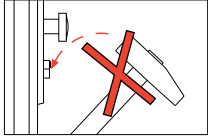
**ISEO**<sup>®</sup>

**R6**

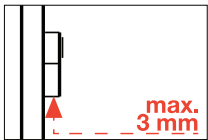
**PS: Die Artikel-Nr. bezieht sich jeweils auf eine Verpackungseinheit,**

		Artikel						
		L mm.	Artikel-Nr.		Status			
Haltringe für Zylinderkern	Stahl	-	003 7 011	D	250	-		
	Messing	-	003 7 001	C	250	-		
Haltringe für Knauf- Zylinder (Knaufseite)	Stahl	-	003 7 121	C	250	-		
Kernstifte	Stahl	0	5,1	003 2 151	C	1000	-	
		1	5,6	003 2 156	C	1000	-	
		2	6,1	003 2 161	C	1000	-	
		3	6,6	003 2 166	C	1000	-	
		4	7,1	003 2 171	C	1000	-	
		5	7,6	003 2 176	C	1000	-	
Gehäusestifte	für Profilzylinder	5,6	003 3 150	D	1000	-		
Anti-Pick Gehäusestifte	für Profilzylinder	5,0	003 4 150	C	1000	-		
Aufbaustifte für Schliessenanlagen	Messing	2	1,0	003 9 110	C	1000	-	
		3	1,5	003 9 115	C	1000	-	
		4	2,0	003 9 120	C	1000	-	
		5	2,5	003 9 125	C	1000	-	
	Stift- Federn	für Profilzylinder	13,5	003 8 135	C	1000	-	
Verschluss-Stifte		3,0	003 5 130	D	1000	-		
	für Profilzylinder	3,6	003 5 136	C	1000	-		

**Beim Gebrauch von GERA-Zylindern sind folgende Hinweise zu beachten:**



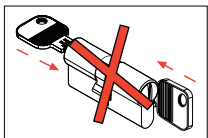
**Zylinder nicht mit Gewalt in das Schloss eintreiben.**



**Zylinder darf maximal 3 mm aus dem Beschlag herausragen.**



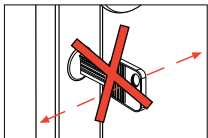
**Zylinder regelmäßig 2x im Jahr mit Pflegespray behandeln.**



**Bei Normalzylindern dürfen Schlüssel nicht gleichzeitig beidseitig eingeführt werden.**



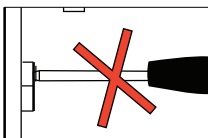
**Schlüssel erst vollständig einstecken, bevor das Drehmoment übertragen wird.**



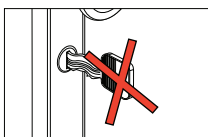
**Beim Einführen bzw. Herausziehen des Schlüssels dürfen keine seitlichen Kräfte angreifen.**



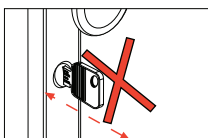
**Am Schlüsselkopf dürfen keine Hilfsmittel (Zange, Schlüsselring, Nagel u. a.) angesetzt werden.**



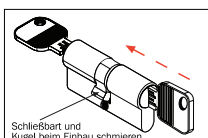
**Zylinder nur mit zugehörigem Schlüssel öffnen, keine Fremdmittel einstecken.**



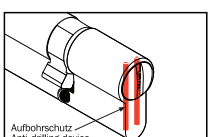
**Verbogene Schlüssel dürfen nicht weiter verwendet werden. Schmutz am Schlüssel beeinträchtigt die Schließfunktion.**



**Der Schlüsselkopf ist kein Griff als Ersatz für den Beschlag.**



**Sonderausstattungen  
Gefahrenfunktion: Bei verdreht steckendem Schlüssel kann von der Gegenseite jederzeit geöffnet werden.**



**Im Zweifelsfall weitere Informationen einholen.**

**a) Anerkennung**

Für alle Lieferungen und Leistungen gelten die nachstehenden Bedingungen.

**b) Aufträge**

Aufträge werden durch die schriftliche Auftragsbestätigung verbindlich.

**c) Preise**

Es gelten die derzeit gültigen Preise laut Preisliste; diese verstehen sich ab Werk, zuzüglich der Kosten für Verpackung, Porto und Versicherung, sowie der jeweils geltenden Mehrwertsteuer.

**d) Verpackung, Versand, Gefahrenübergang**

Sofern nicht anders vereinbart, wählt der Lieferer Verpackung, Versandart, Versandweg nach bestem Ermessen. Die Gefahr des zufälligen Unterganges bzw. der zufälligen Verschlechterung der Ware geht auch bei frachtfreier Lieferung mit dem Verlassen des Lieferwerkes auf den Besteller über.

**e) Eigentumsvorbehalt**

Alle unsere Lieferungen erfolgen unter Eigentumsvorbehalt. Die gelieferte Ware bleibt bis zur Erfüllung sämtlicher Ansprüche aus dem jeweiligen Auftrag unser Eigentum.

**f) Gewährleistung und Haftung**

Die Gewährleistungsfrist beträgt 2 Jahre. Die Gewährleistungsverpflichtung der **Iseo Deutschland GmbH** erstreckt sich nur auf ihre gefertigten Produkte. Sofern semi-montierte Teile von Kunden abgenommen werden, wird darauf hingewiesen, dass diese Schließtechnik noch nicht vollständig montiert ist (semi). Die Gewährleistung hierfür erstreckt sich folglich nur auf die semi-montierten Teile, nicht jedoch auf die im Anschluss an die Lieferung durch anderen als den Lieferanten vorgenommene Weiterbearbeitung.

**g) Zahlung**

Sämtliche Zahlungen sind in EURO ausschließlich an den Lieferer zu leisten. Falls nicht anders vereinbart, ist der Kaufpreis für Lieferungen oder sonstige Leistungen zahlbar mit 2% Skonto innerhalb 10 Tagen nach Rechnungsdatum oder 30 Tagen Netto. Eine Skontogewährung hat den Ausgleich aller früher fälligen, unstrittigen Rechnungen zur Voraussetzung. Bei Zielüberschreitung werden Verzugszinsen in Höhe von 2% über dem jeweiligen Basiszinssatz der Deutschen Bundesbank berechnet, sofern der Lieferer nicht höhere Sollzinsen nachweist.

**h) Erfüllungsort, Gerichtsstand, Rechtsanwendung**

Erfüllungsort ist der Ort des Lieferwerkes. Gerichtsstand ist nach Wahl des Lieferers dessen Firmensitz oder der Sitz des Bestellers; das gilt auch für Urkunden-, Wechsel- und Scheckprozesse. Es gilt ausschließlich deutsches Recht. Die Anwendung der einheitlichen Gesetze über den internationalen Kauf beweglicher Sachen, sowie über den Abschluß von internationalen Kaufverträgen über bewegliche Sachen ist ausgeschlossen.



In der **Iseo Deutschland GmbH** besteht eine leistungs-fähige Profilzylinderproduktion. Oberster Grundsatz aller Mitarbeiter des Unternehmens sind zufriedene Kunden bei ständig verbesserter Produktqualität. Als Mittel zur kontinuierlichen Erfüllung dieses Grundsatzes und Nachweis unserer Qualitätsfähigkeit verfügen wir über ein zertifiziertes Qualitätsmanagement nach DIN EN ISO 9001.

Angebotene Artikel freibleibend

Die **Iseo Deutschland GmbH** behält sich grundsätzlich das Recht vor, technische Änderungen an Artikeln, die im Katalog abgebildet oder beschrieben sind, jederzeit ohne vorherige Ankündigung vorzunehmen. Alle Informationen für den Fachhandel.



**ISEO** Serrature s.p.a.  
Via San Girolamo 13  
I-25055 Pisogne (BS)  
Telefono (39) 0364 88 21  
Fax (39) 0364 88 22 63

[www.iseo.eu](http://www.iseo.eu)

For Germany:  
**Iseo Deutschland** GmbH  
Wiesestraße 190  
D-07548 Gera  
Telefon +49 (0) 365 7 36 2 - 0  
Fax +49 (0) 365 7 36 2 - 128

[www.iseo.eu](http://www.iseo.eu)



Zertifizierungen

---

