

Dampfsperre für innen und außen

Anwendung:

- Eignet sich sowohl im Innenbereich als auch im Außenbereich zur Überklebung von Tür- und Fensteranschlussfugen. Dabei kann die Folie zugleich für die innere und äußere Abdichtung verwendet werden
- Die vlieskaschierte Spezialfolie ist mit einem Selbstklebestreifen für eine schnelle und rationelle Montage am Fensterrahmen ausgestattet
- Alternativ dazu gibt es die Folie mit zusätzlichem Butylselbstklebestreifen für die Fixierung am Mauerwerk

Produktbeschreibung:

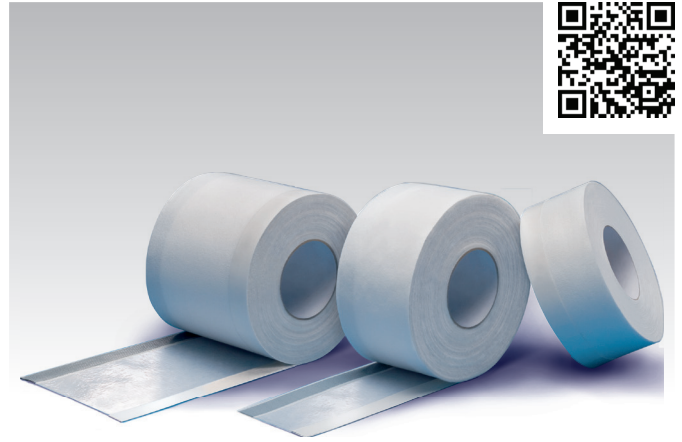
- Feuchteregulierende Spezialfolie für die Abdichtung von Anschlussfugen bei Fenstern, und Türen.
- Aufgrund der besonderen Funktionsfähigkeit passt sich der sd-Wert der Universalfolie dem jahreszeitenbedingten unterschiedlichen Temperaturgefälle von innen nach außen bzw. von außen nach innen an.
- Das ermöglicht einen witterungsunabhängigen Feuchtigkeitsabtransport zur Außen- oder Raumseite. Die Fuge bleibt ganz-

jährig trocken und Kondensatschäden können wirkungsvoll vermieden werden.

- Entspricht damit den Empfehlungen der RAL Gütegemeinschaft für Fenster und Haustüren.

Produktvorteile:

- Hoher Austrocknungseffekt der Fuge durch feuchteregulierenden Funktionsmechanismus
- Nur ein Produkt für die innere und äußere Abdichtungsebene
- Einbaufehler durch Verwechslungen
- Spezielle Vliesoberfläche für gute Überputz- und Überklebbarkeit
- Mit Selbstklebung, Butylselbstklebung oder Einputzgitter zur rationellen Montage



Technische Daten:

	Norm	Klassifizierung
Materialbeschreibung		Kunststoffvliesfolie
Verarbeitungstemperatur		min. + 5 °C, max. + 45 °C
Temperaturbeständigkeit		- 40 °C bis + 80 °C
UV-Stabilität		ca. 2 Monate
Fugendurchlasskoeffizient	DIN EN 1026	a= 0 m ³ /[h*m*(daPa)n]
Schlagregendichtheit von Fugen	DIN EN 1027	≤ 1.050 Pa
sd-Wert (Wasserdampfdurchlässigkeit)	DIN EN ISO 12572	0,2 m - 5 m
Baustoffklasse	DIN 4102	B2
Maßtoleranz	DIN 7715 T5 P3	Anforderungen erfüllt
Verträglichkeit mit angrenzenden Baustoffen	52452	Anforderungen erfüllt
Farbe		weiß
Lagerzeit		1 Jahr, trocken und originalverpackt
Lagertemperatur		+1 °C bis +20 °C

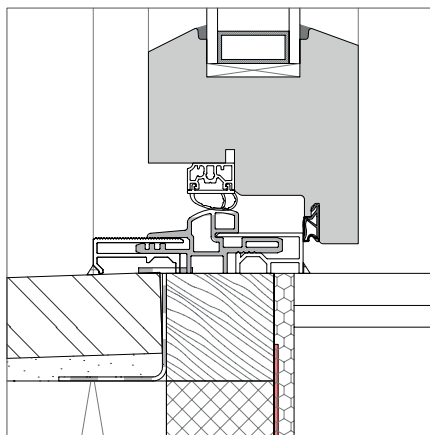
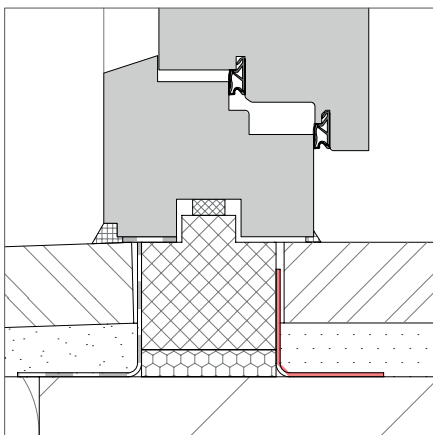
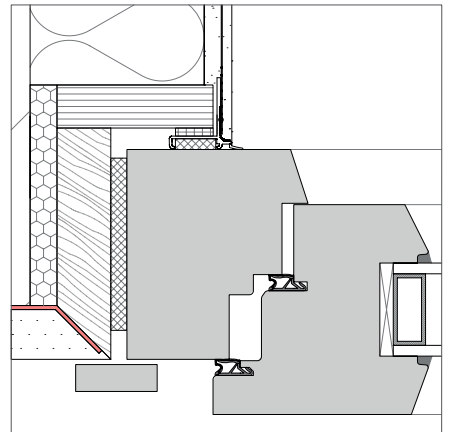
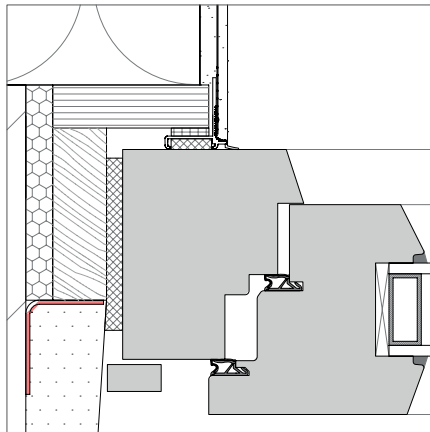
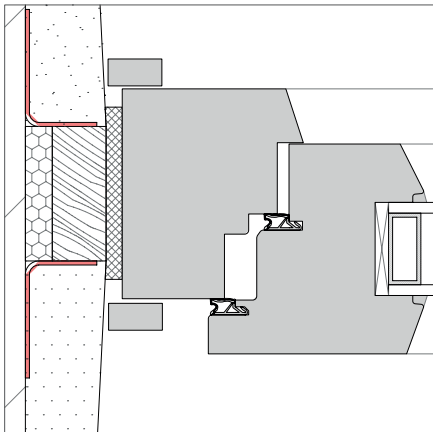
Dampfsperre für innen und außen



Nº

Dampfsperre für innen und außen Weiß 80 mit 40mm Kleber KF30 + 40mm Einputzgitter L=240m	240	464975
Dampfsperre für innen und außen Weiß 60 mit Einputzgitter u. Maico Text Vliesseite L=240m	240	464973
Einzelpackung Dampfsperre für innen und außen Weiß EW 60 + Einputzgitter L=5m	5	464094
Einzelpackung Dampfsperre für innen und außen Weiß EW 60 + Einputzgitter L=30m	30	464095
Dampfsperre für innen und außen Weiß 90 mit Einputzgitter u. Maico Text Vliesseite L=120m	120	464974
Dampfsperre für innen und außen Weiß 80 mit 40mm Kleber KF30 L=90m	90	464976
Dampfsperre für innen und außen Weiß 50 SK + Butylstreifen L=150m	150	463399
Einzelpackung Dampfsperre für innen und außen Weiß 50 SK + Butylstreifen L=30m	30	464093
Dampfsperre für innen und außen Weiß 70 SK + Butylstreifen L=120m	120	463401
Einzelpackung Dampfsperre für innen und außen Weiß EW 70 SK + Butylstreifen L=5m	5	464096
Einzelpackung Dampfsperre für innen und außen Weiß EW 70 SK + Butylstreifen L=30m	30	464097
Dampfsperre für innen und außen Weiß 90 SK + Butylstreifen L=90m	90	463397*
Dampfsperre für innen und außen Weiß 145 SK + Butylstreifen L=60m	60	463398*

Einbaubeispiele



Verarbeitung:

Untergrund der Klebeflächen muss tragfähig, fest, staub-, trennmittel-, öl- und fettfrei sein. Für die Abdichtung von Fenster-, und Haustüranschlüssen Trennpapier vom Selbstklebestreifen entfernen, Folie anlegen und kräftig andrücken.

Das Produkt gestattet die Vormontage bereits in der Werkstatt.

Normale Unebenheiten, z. B. aufgrund der Steinoberfläche, können durch entsprechenden Kleberauftrag problemlos ausgeglichen werden. Soviel Kleber aufbringen, dass nach dem Andrücken der Folie ein Streifen von mindestens 30 mm Breite und mindestens 1 mm Dicke vorhanden ist.

Im zu überputzenden Bereich ist eine vollflächige Verklebung herzustellen. Folienüberlappungen sind nur 50 mm breit in gleicher Technik ausführbar. Die Überputzbarkeit ist gegeben, sobald die Klebstoffpaste soweit angezogen ist, dass sie das Gewicht des Putzes tragen kann.

Anmerkung: Die Spezialfolie hat eine spezielle Vliesoberfläche, für gute Überputz- und Überklebbarkeit, die beim Anlegen immer sichtbar sein soll

Bei Butylselbstklebevariante Untergründe mit MAICO PRIMER FÜR BUTYL vorbehandeln und anschließend Butylselbstklebung auf dem Untergrund aufbringen und mittels einer Anpressrolle sorgfältig anrollen, sodass das Produkt die Konturen des Untergrunds annimmt.

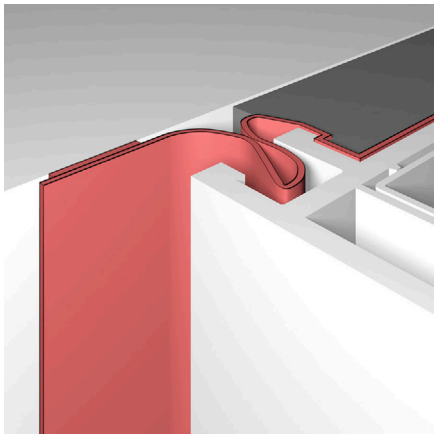


Abbildung 1

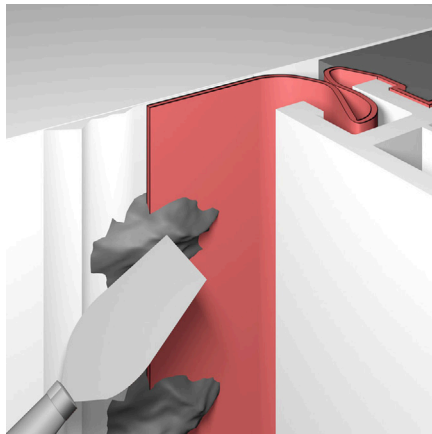


Abbildung 2

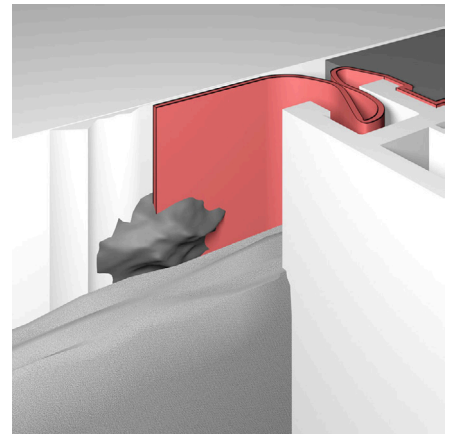


Abbildung 3

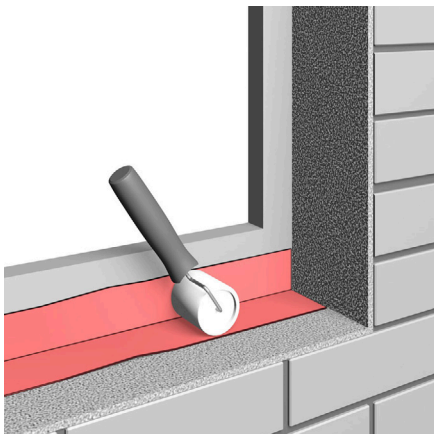


Abbildung 4

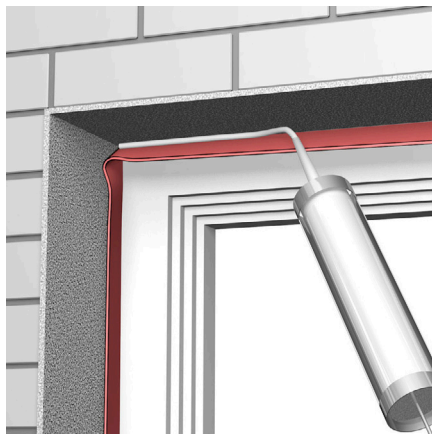
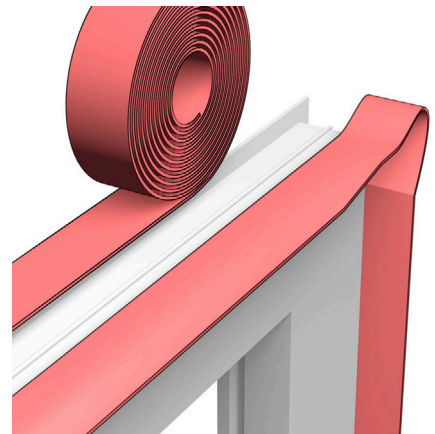


Abbildung 5



Eignet sich sowohl im Innen- als auch im Außenbereich

